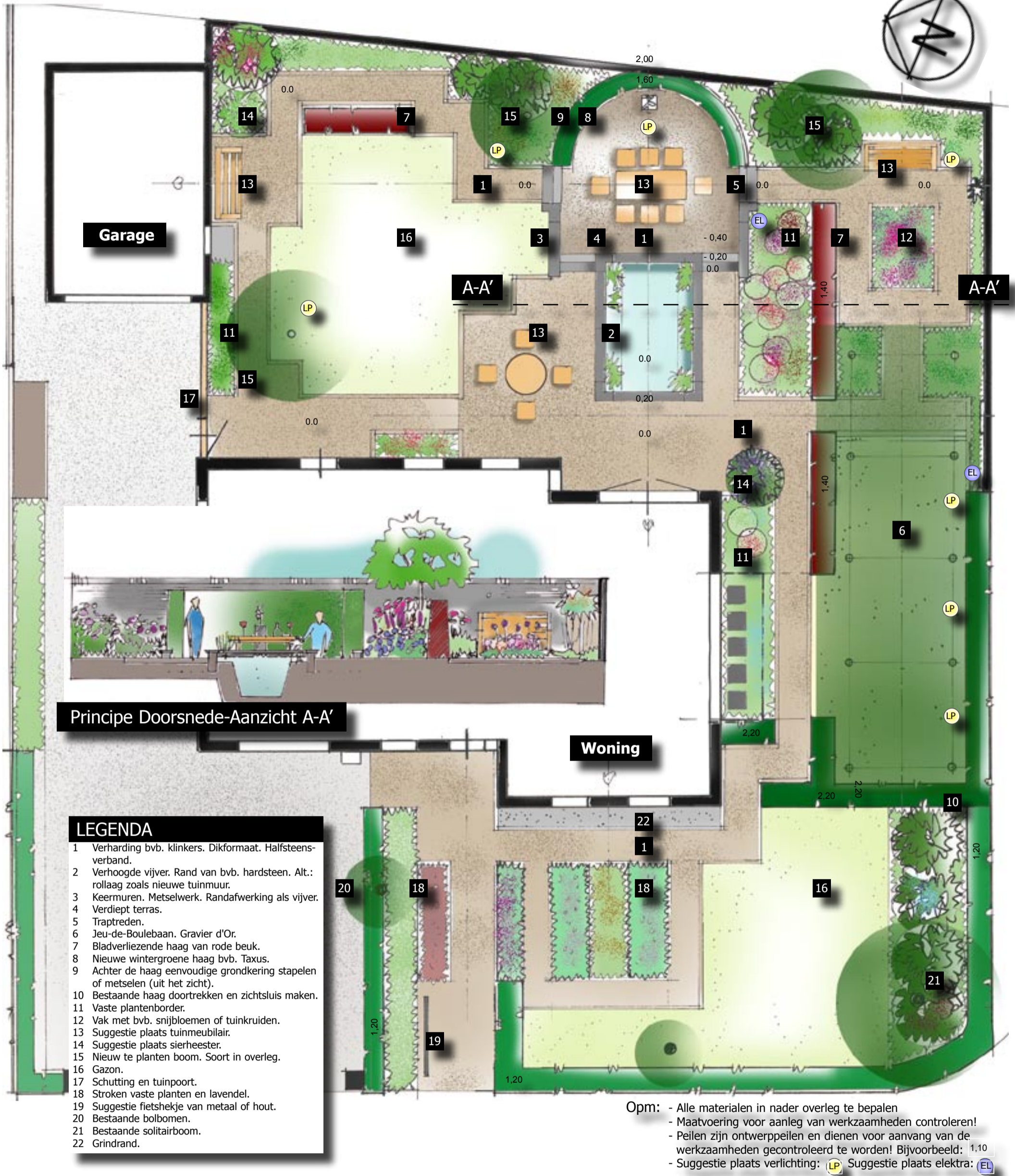




van Laar's Hoveniersbedrijf ontwerpt en realiseert mooie tuinen. Wij denken met u mee in vormgeving en materiaalkeuze maar ook in het beperken van het onderhoud. Uiteindelijk kan u dit tot 30% tijdsparing opleveren!

Maak een vrijblijvende kennismakingsafpraak met van Laar's Hoveniersbedrijf om uw tuinwensen en de verschillende mogelijkheden te bespreken.

Bel (0487) 511504 voor een snelle afspraak!



Principe Doorsnede-Aanzicht A-A'

Woning

- LEGENDA**
- 1 Verharding bvb. klinkers. Dikmaat. Halfsteensverband.
  - 2 Verhoogde vijver. Rand van bvb. hardsteen. Alt.: rollaag zoals nieuwe tuinmuur.
  - 3 Keermuren. Metselwerk. Randafwerking als vijver.
  - 4 Verdiept terras.
  - 5 Traptreden.
  - 6 Jeu-de-Boulebaan. Gravier d'Or.
  - 7 Bladverliezende haag van rode beuk.
  - 8 Nieuwe wintergroene haag bvb. Taxus.
  - 9 Achter de haag eenvoudige grondkering stapelen of metselen (uit het zicht).
  - 10 Bestaande haag doortrekken en zichtsluis maken.
  - 11 Vaste plantenborder.
  - 12 Vak met bvb. snijbloemen of tuinkruiden.
  - 13 Suggestie plaats tuinmeubilair.
  - 14 Suggestie plaats sierheester.
  - 15 Nieuw te planten boom. Soort in overleg.
  - 16 Gazon.
  - 17 Schutting en tuinpoort.
  - 18 Stroken vaste planten en lavendel.
  - 19 Suggestie fietshekje van metaal of hout.
  - 20 Bestaande bolbomen.
  - 21 Bestaande solitairboom.
  - 22 Grindrand.

Opm: - Alle materialen in nader overleg te bepalen  
 - Maatvoering voor aanleg van werkzaamheden controleren!  
 - Peilen zijn ontwerppeilen en dienen voor aanvang van de werkzaamheden gecontroleerd te worden! Bijvoorbeeld: 1,10  
 - Suggestie plaats verlichting: LP Suggestie plaats elektra: EL



**ONTWERPPLAN TUIN FAMILIE VAN GROEN**  
 Heesterlaan 1, 6654 BL te Tuindorp

**SCHAAL** : 1:100  
**DATUM** : Juni 2005  
**GETEKEND** : G.J. de Jong

*VOORBEELD ONTWERPPLAN!*